

Link do produktu: <https://www.atenpro.pl/konsola-lcd-19-cl5716in-p-287.html>

Konsola LCD 19' CL5716IN



Cena brutto	8 326,01 zł
Cena netto	6 769,09 zł
Dostępność	Oczekujemy
Numer katalogowy	ATE_CL5716IN-ATA-AG
Kod producenta	CL5716IN-ATA-AG
Kod EAN	4719264645631
Producent	Aten

Opis produktu

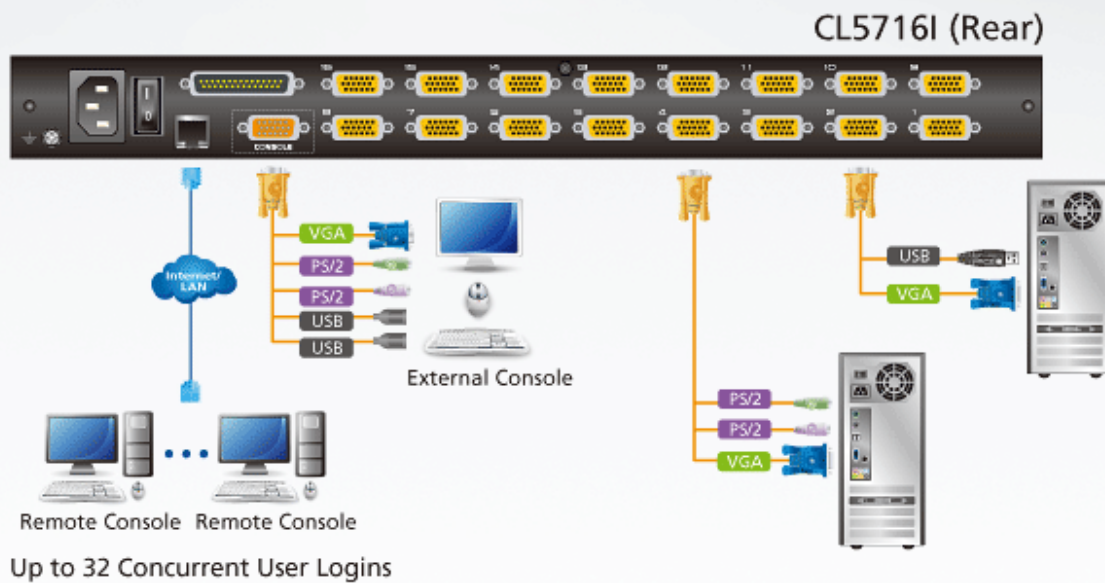
CL5716I Slideaway™ Przełącznik LCD KVM Switch jest jednostką sterującą, która pozwala na dostęp do wielu komputerów z jednego PS/2 lub konsoli USB KVM (klawiatura, wideo i mysz). Jedno urządzenie CL5716I może kontrolować do 16 komputerów. Do urządzenia CL5716I ponadto można podłączyć aż do 15 dodatkowych przełączników KVM i dzięki temu sterować aż 256 komputerami z jednej konsoli KVM.

Specyfikacja techniczna

Function	CL5716IN
Połączenia komputera	
Bezpośrednie	16
Maksymalnie	256 (via Daisy-chain)
Wybór portu	OSD, Hotkey, Pushbuttons
Złącza	
Porty zewnętrzne konsoli	1 x SPHD-18 Male (Yellow)
Port myszy zewnętrznej	1 x USB Type-A Female
Porty KVM	16 x SPHD-17 Female (Yellow)
Porty połączenia łańcuchowego	1 x DB-25 Male (Black)
Aktualizacja oprogramowania układowego	1 x RJ-11 Female
Zasilanie	1 x 3-prong AC Socket
Port USB	1 x USB Type A Female
Porty LAN	1 x RJ-45 Female
Przełączniki	
Resetowanie	1 x Semi-recessed Pushbutton
Zasilanie	1 x Rocker Switch
Aktualizacja oprogramowania układowego	1 x Switch
Regulacja LCD	4 x Pushbutton
Wł./wył. LCD	1 x LED Pushbutton (Orange)
Wybór portu	2 x Pushbutton
Wybór stacji	2 x Pushbutton
Diody LED	
ID portu	2 x 7-segment LED Display (Yellow)
ID stacji	2 x 7-segment LED Display (Yellow)
Zasilanie	1 (Dark Green)
Blokada	1 x Num Lock (Green)
	1 x Caps Lock (Green)
	1 x Scroll Lock (Green)
Online	16 x (Orange)
10/100 Mb/s	1 (Orange/Green)
Specyfikacje panelu	
Módulo LCD	19" TFT-LCD
Czas odpowiedzi	5 ms

Kąt widzenia	170° (H), 160° (V)
Rozstaw pikseli	0.294 mm x 0.294 mm
Obsługa kolorów	16.7M colors
Współczynnik kontrastu	1000:1
Luminancja	250 cd/m?
Emulacja	
Klawiatura/Mysz	PS/2, USB
Wideo	
Lokalne	1280 x 1024 @75 Hz; DDC2B
Zdalne	1920 x 1200 @60 Hz
Opóźnienie czasu skanowania	1-255 sec.
Znamionowa moc wejściowa	100-240 VAC, 50-60Hz, 1A
Pobór mocy	AC110V:30.8W:157BTU AC220V:31.8W:162BTU
Środowiskowe	
Temperatura robocza	0-50°C
Temperatura przechowywania	-20-60°C
Wilgotność	0-80% RH, Noncondensing
Właściwości fizyczne	
Obudowa	Metal + Plastic
Masa	13.67 kg (30.11 lb)
Wymiary(D x S x W)	48.00 x 68.92 x 4.40 cm (18.9 x 27.13 x 1.73 in.)

Schemat połączeń



Zawartość opakowania

1x Przełącznik CL5716I LCD KVM over IP ze standardowym zestawem do montażu w szafie Rack 2x Niestandardowe Kable KVM (VGA, USB; 1.8 m/6 ft) 1x Niestandardowy Kabel Konsoli (VGA, USB, PS/2; 27 cm/0.88 ft) 1x Kabel Aktualizacji Oprogramowania 1x Kabel Zasilający 1x Instrukcja Użytkownika

Produkty kompatybilne

ACS1208A, ACS1216A, 2L-1700, CC2000, 2L-5201P, 2L-5202P, 2L-5203P, 2L-5206P, 2L-5201U, 2L-5202U, 2L-5203U, 2L-5205U, CS1708A, CS1716A, 2L-5702P, 2L-1701, 2L-1703, 2L-1705, UC232A, 2L-1715, 2X-010G, 2X-011G, 2X-012G